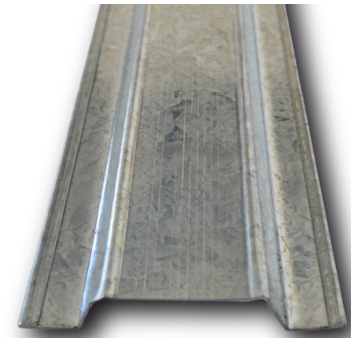


DRYWALL - PERFIL OMEGA

Perfil de acero galvanizado de forma trapezoidal, el cual se utiliza como elemento vertical en revestimientos de paredes y cielorrasos.

Los perfiles livianos para la construcción en seco son galvanizados conformados de diferentes formas, cuyo largo estándar es de 2600 mm. Se utilizan como estructura autoportante para tabiques, revestimientos de muros interiores y cielorrasos.

En cuanto al almacenamiento y traslado, los perfiles deben ser mantenidos preferentemente enzunchados y alineados; generar un buen acopio para evitar la torsión y deformación de los mismos; los perfiles menores deben ser siempre apilados sobre los perfiles mayores.



Usos:

Cielorrasos fijos – Revestimientos semidirectos.

Función dentro del sistema:

Estructura vertical (revestimientos semidirectos) y horizontal (cielorrasos) donde se atornillan las placas.

Presentaciones:

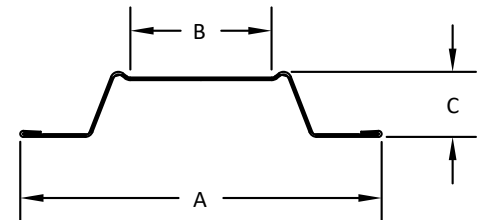
Perfil galvanizado.

Dimensiones:

Espesor estándar: C-25 (0,50 mm)

Espesor a pedido: C-22 (0,70 mm)

Largo estándar: 2,60 m.



PERFILERÍA CONSTRUCCIÓN EN SECO	Dimensiones (mm)			Espesor de la chapa (mm)	Peso (kg/unidad)	Peso (kg/ml)
	A	B	C			
OMEGA	70	28	13	0,50	9,672	3,72
				0,70	13,65	5,25