

DRYWALL - PERFIL BUÑA PERIMETRAL "Z"

Perfil de acero galvanizado o prepintado blanco en forma de "Z", con ángulos ligeramente redondeados. Se utiliza para encuentros.

Los perfiles livianos para la construcción en seco son galvanizados o prepintados conformados de diferentes formas, cuyo largo estándar es de 2600 mm. Se utilizan como estructura autoportante para tabiques, revestimientos de muros interiores y cielorrasos.

En cuanto al almacenamiento y traslado, los perfiles deben ser mantenidos preferentemente enzunchados y alineados; generar un buen acopio para evitar la torsión y deformación de los mismos; los perfiles menores deben ser siempre apilados sobre los perfiles mayores.

Usos:

Encuentros.

Función dentro del sistema:

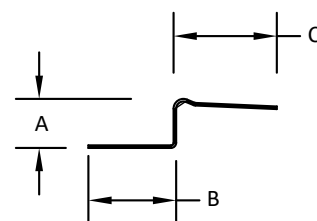
Perfil metálico que se pega a la placa brindando una terminación en los encuentros, generando un corte de pintura.

Presentaciones:

Perfil galvanizado o prepintado blanco.

Dimensiones:

Largo estándar: 2,60 m.



PERFILERÍA CONSTRUCCIÓN EN SECO	Dimensiones (mm)			Espesor de la chapa (mm)	Peso (kg/unidad)	Peso (kg/ml)
	A	B	C			
BUÑA PERIMETRAL "Z"	9,50	17	20	0,40	3,666	1,41